

Urheberrechtlich geschützter Studienbericht \* Zur Prüfung nur durch medizinisches Fachpersonal und Experten im Gesundheitswesen \* Nicht zur Veröffentlichung – Nicht zur Vervielfältigung oder Verbreitung

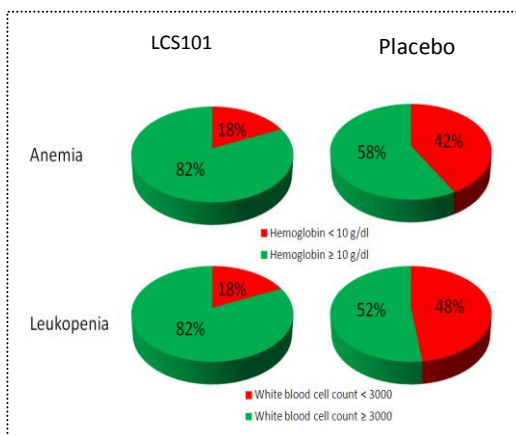
### Wissenschaftlicher Hintergrund & Zusammenfassung der Studie:

LCS 101 ist ein einzigartiges, breitenwirksames, natürliches, bioaktives, pflanzliches Präparat, das auf langjähriger klinischer Erfahrung und Forschung basiert. Es sind über 100 vorklinische Studien zu LCS 101 durchgeführt worden mit angesehenen Onkologen und Wissenschaftlern an medizinischen Zentren in Israel und den USA und in den Krebsforschungslaboratorien der Bar Ilan Universität. Eine randomisierte kontrollierte Studie (RCT) mit LCS 101 wurde in der Abteilung für Onkologie eines führenden Krankenhauses in Israel durchgeführt.

**LCS 101 hat seine breite Wirksamkeit** bewiesen bei:

1. **Schutz** vor Nebenwirkungen der Chemotherapie
2. **Tötung** von Krebszellen
3. **Stärkung** der Immunabwehr

#### 1. Schutz vor Nebenwirkungen der Chemotherapie:



Reduktion von Nebenwirkungen der Chemotherapie um mehr als 50%. LCS 101 wurde klinisch getestet in einer Studie der Onkologischen Abteilung des Sourasky Klinikums Tel Aviv. Diese bahnbrechende Studie konnte nachweisen, dass Krebspatienten, die sich einer Chemotherapie unterzogen und dabei LCS 101 einnahmen, **eine höhere Genesungsrate aufwiesen, ihre**

**Lebensqualität steigern und ihre Immunabwehr stärken konnten.**

Während die Chemotherapie das Immunsystem schwächt, zeigte die 2. Phase der klinischen Erprobung der LCS 101 RCT bei

Brustkrebspatienten, die eine Chemotherapie erhielten, einen das Immunsystem stark schützenden Effekt (Blutbild für rote & weiße Blutkörperchen). Die Studie zeigte statistisch signifikante Werte für Anemia, Leucopenia und Neutropenia.

#### **Reduktion von Nebenwirkungen der Chemotherapie (WBC, RBC) um mehr als 50%:**

Während die Chemotherapie das Immunsystem schwächt, zeigte die 2. Phase der klinischen Erprobung der LCS 101 RCT bei Brustkrebspatienten, die eine Chemotherapie erhielten, einen das Immunsystem stark schützenden Effekt (Blutbild für rote & weiße Blutkörperchen).

**Der klinische Test wurde veröffentlicht in *The Oncologist* (eines der renommiertesten medizinischen Fachmagazine für Onkologie).**

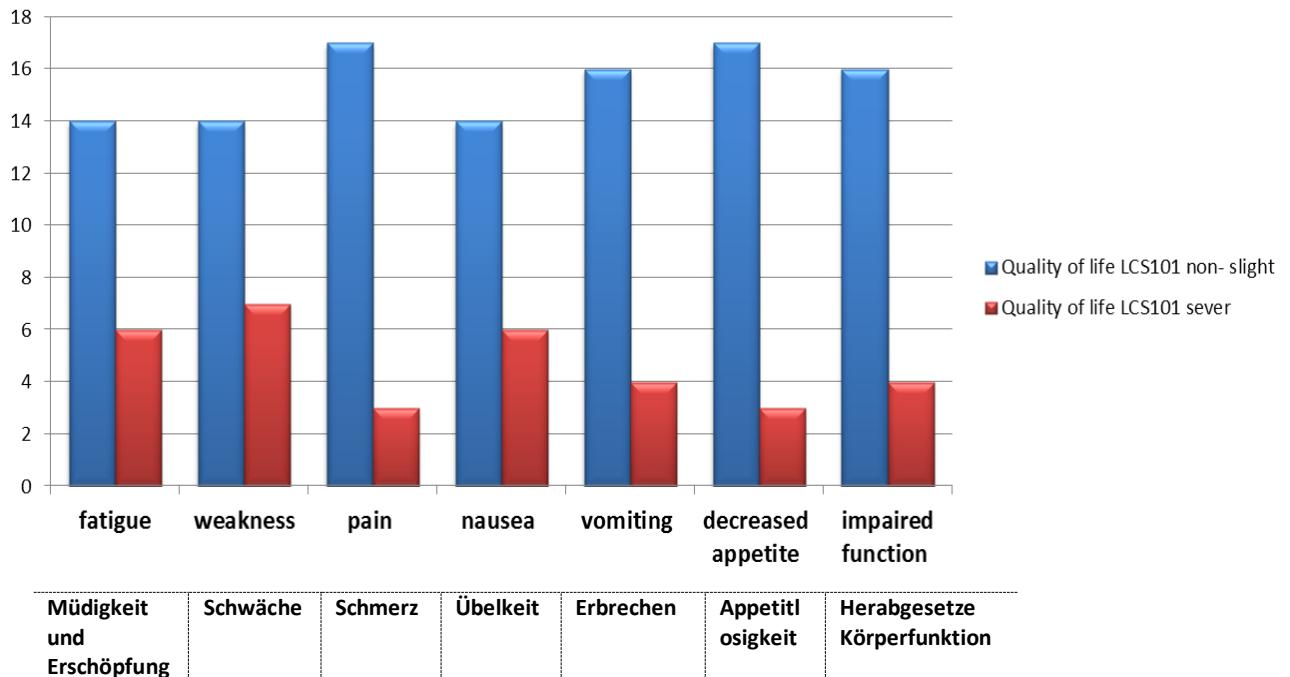
THE ONCOLOGIST\*:2011; 16(9), S. 1197-1202

Weitere vorklinische Studien zeigten, dass LCS 101 gesunde Zellen vor der Wirkung verschiedener chemotherapeutischer Medikamente schützt (5-fu, Taxol, Doxorubicin und andere), während es gleichzeitig Krebszellen tötet (Bauchspeicheldrüsen-, Brust-, Darm- und Prostata-Krebszellen – tatsächlich jeden getesteten handfesten Krebstumor).

Urheberrechtlich geschützter Studienbericht \* Zur Prüfung nur durch medizinisches Fachpersonal und Experten im Gesundheitswesen \* Nicht zur Veröffentlichung – Nicht zur Vervielfältigung oder Verbreitung

## Studie zur Lebensqualität:

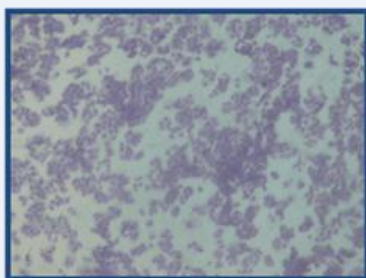
Wirkung des pflanzlichen Präparats LCS 101 auf durch Chemotherapie hervorgerufene Symptome bei Brustkrebspatienten (veröffentlicht in: *Integrative Medicine Insights* 8/2013, S. 1-8).



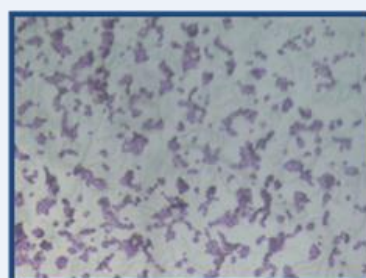
Klinisches Ergebnis: Die meisten Patienten (70%) berichteten von keiner bis geringer Müdigkeit und Erschöpfung; 60% von keiner bis geringer Schwäche; 70% von keiner bis geringer Übelkeit und 80% von keinem bis seltenem Erbrechen. **85% der Patienten gaben an zu spüren, dass LCS 101 ihnen geholfen hat, ihre Symptome zu reduzieren.**

## 2. Tötung von Krebszellen:

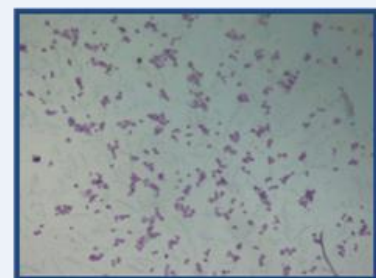
Eine veröffentlichte Studie über die krebsbekämpfende Wirkung von LCS 101 zeigte in Tests eine dosisabhängig hemmende Wirkung bei menschlichen Brustkrebszelllinien (veröffentlicht in: *The Journal of International Medical Research* – J Int Med Res. 2010; 38(6), S. 2033-9).



Control



LCS 101 Protectival™ (0.3 mg/ml)



LCS 101 Protectival™ (5 mg/ml)

**Abbildung:** Wirkung auf die Vermehrung von T47D-Brust-Adenokarzinomzellen bei 24-stündiger Inkubation mit verschiedenen Konzentrationen von LCS 101. (Zellen sichtbar gemacht durch lichtmikroskopische Vergrößerung von  $\times 200$ .)

Urheberrechtlich geschützter Studienbericht \* Zur Prüfung nur durch medizinisches Fachpersonal und Experten im Gesundheitswesen \* Nicht zur Veröffentlichung – Nicht zur Vervielfältigung oder Verbreitung

Weitere Invitro-Forschungsergebnisse zeigen eine herausragende, einzigartige Fähigkeit, selektiv verschiedene Krebszellen zu töten (Brust-, Darm-, Prostata- und andere), ohne dabei gesunde Zellen zu verletzen. Diese Resultate waren zeit- und dosisabhängig und sind in einem Krebsforschungszentrum einer medizinischen Einrichtung wiederholt worden (unveröffentlichte Daten).

### 3. Stärkung der Immunabwehr

Auch die Wirkung von LCS 101 auf verschiedene Komponenten des Immunsystems wurde ausgewertet.

Die Forschungsergebnisse legen nahe, dass LCS 101 eine immunmodulierende Fähigkeit besitzt, was eine Erhöhung sowohl der adaptiven wie der angeborenen Immunelemente belegt. Diese Entdeckung erhärtet die Beobachtung einer potentiell immunstimulierenden Wirkung von LCS 101 bei der unterstützenden Behandlung von Krebspatienten, die eine Chemotherapie erhalten.

Die Studien wurden durchgeführt in den *Cancer and Life Science Research Laboratories* der Bar-Ilan Universität, Israel, und in den *Dharma Laboratories* der Pathologischen Abteilung des Kinderkrankenhauses Miami, USA. (Veröffentlicht als Wissenschaftsposter auf der 102. Jahrestagung der AACR – *American Association for Cancer Research 2011* und auf der SIO – *Conference of the Society of Integrative Oncology*. Zur Veröffentlichung angenommen von *Onco Targets and Therapy*: “Immunomodulatory effects of botanical compound LCS 101: implications for cancer treatment”.

Die immunmodulierende Wirkung sowohl auf angeborene wie auf adaptive Immunität: Es konnte gezeigt werden, dass LCS 101 T-Zellen-Aktivität stimuliert, NK Zellen und TNF $\alpha$  aktiviert und die Interferon- $\gamma$ -Produktion bei Anwesenheit von 5-FU hemmt. All diese Wirkungen hält man für fähig, Krebs zu bekämpfen.

**In-Vitro Studie:** Es konnte gezeigt werden, dass LCS 101 die **Aktivität natürlicher Killerzellen** in peripherem menschlichem Blut **um bis zu 400% erhöht**.

Die Formel von LCS 101 ist geschützt und patentiert sowohl hinsichtlich der Konzentrationen ihrer Bestandteile als auch im Hinblick auf den Entwicklungs- und Produktionsprozess, welcher für die Sicherheit und die Effizienz des Produkts entscheidend ist. Dessen hervorragende Sicherheit und Wirksamkeit sind das Resultat von 15 Jahren intensiver wissenschaftlicher Forschung und Entwicklung und sind durch das Produkt Protectival garantiert.

Für weitere Informationen und Bestellung, kontaktieren Sie bitte: [yair@tcm.org.il](mailto:yair@tcm.org.il)

